

Sechskantmutter 1,5 d hoch

mit metrischem Gewinde

DIN 6330

Thick hexagonal nut with a height of 1,5 d

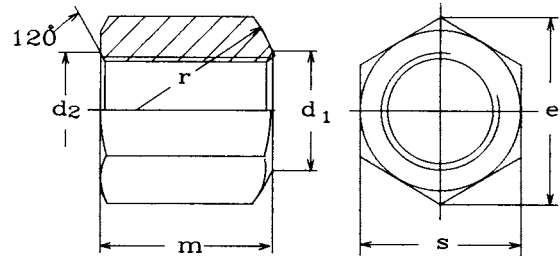
with metric thread

Bezeichnung einer Sechskantmutter Form B mit Gewinde M 20:

Designation of a hexagonal nut form B with thread M 20:

Sechskantmutter DIN 6330 – B M20

Form B mit einseitig kugelige Auflagefläche
with one spherical surface



Gewinde Thread d	d ₁	d ₂ max.	e min.	m	r	s	kg 100
M 6	7	7	11,05	9	9	10	0,44
M 8	9	9	14,38	12	11	13	0,96
M 10	11,5	11	17,77	15	15	16	1,7
M 12	14	13	20,03	18	17	18	2,4
[M 14]	16	15	24,49	21	20	22	4,77
M 16	18	17	26,75	24	22	24	5,7
[M 18]	20	19	29,56	27	25	27	8,8
M 20	22	21	33,53	30	27	30	10,7
[M 22]	25	23	35,03	33	29	32	14
M 24	26	25	39,98	36	32	36	18,7
[M 27]	29	28	45,2	40	37	41	30
M 30	32	31	51,28	45	41	46	39,5
[M 33]	45	35	55,37	50	45,5	50	47
M 36	38	37	61,31	54	50	55	67,9
[M 39]	54	41	66,44	58	54	60	93
M 42	44	43	72,61	63	58	65	114
[M 45]	66	47	76,95	68	63	70	158
M 48	52	50	83,91	72	67	75	178
[M 52]	76	54	88,25	78	72	80	195
[M 56]	81	58	93,56	84	78	85	267
[M 60]	85	62	99,21	90	85	90	315
[M 64]	90	70	104,86	102	95	95	368

Größen in [] nicht in der Norm enthalten
Sizes in [] not included in the standard

Maße in mm
Dimensions in mm

Die Muttern sind auf beiden Seiten unter 120° bis auf den Durchmesser d₂ angesenkt.

The nuts are countersunk on both sides with 120° to the diameter d₂.

Diese Sechskantmutter werden für Gewindeverbindungen verwendet, die häufig angezogen und gelöst werden. Die kugelige Auflagefläche gestattet bei Anwendung einer Kegelsenkung von 120° oder einer Kegelpfanne nach DIN 6319 Lageabweichungen bei Spannelementen auszugleichen.

These hexagonal nuts are used for connections, which are often tightening and released. The spherical surface in combination with a 120° countersink or a conical socket DIN 6319 allows to compensate deviations of form or position.

Auch mit Feingewinde, in höheren Güteklassen, in **rostfrei** oder anderem Sondermaterial lieferbar.

Deliverable with fine pitch, higher grades, in **stainless** or other special material too.

Werkstoff: bis M 36 8 oder 10 up to M 36 8 or 10

Weitere Sechskantmutter nach:
Further hexagonal nuts according to:

Material: DIN EN 20898T2 > M 36 240 + 62 HV 30 (188 + 114 HV 30 zulässig) > M 36 240 + 62 HV 30 (188 + 114 HV 30 tolerable)

DIN 439 1 + 2	ISO 4032	E ISO 8673
DIN 934	ISO 4034	E ISO 8674
DIN 936	ISO 4035	E ISO 8675
DIN 971 1 + 2	ISO 4036	
DIN 2510		
DDS 6334		
DIN 6915		

Sechskantmutter 1,5 d hoch mit Bund

mit metrischem Gewinde

DIN 6331

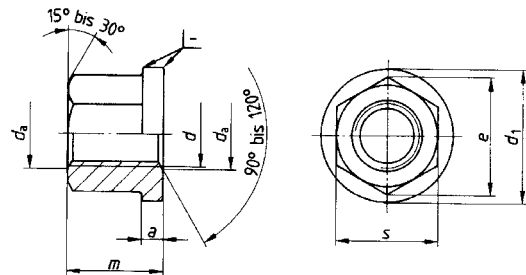
DDS 6331

Thick hexagonal nut with collar with a height of 1,5 d with metric thread

Bezeichnung einer Sechskantmutter mit Bund mit Gewinde M 20:

Designation of a hexagonal nut with collar with thread M 20:

Sechskantmutter DIN 6331 M20



Gewinde Thread d	a	d ₁ h13	d _a min.	e	m	s	kg 100
M 6	3	14	6	11,05	9	10	0,55
M 8	3,5	18	8	14,38	12	13	1,24
M 10	4	22	10	17,77	15	16	2,2
M 12	4	25	12	20,03	18	18	3,0
[M 14]	4	28	14	24,49	21	22	5,23
M 16	5	31	16	26,75	24	24	6,8
[M 18]	5	34	18	29,56	27	27	9,4
M 20	6	37	20	33,53	30	30	12,4
[M 22]	6	40	22	35,03	33	32	15,5
M 24	6	45	24	39,98	36	36	21,9
M 27	7	50	27	45,63	40	41	32
M 30	8	58	30	51,28	45	46	46,6
[M 33]	10	60	33	55,37	50	50	60,6
M 36	10	68	36	61,31	54	55	79
[M 39]	10	75	39	66,44	59	60	103
M 42	12	80	42	72,61	63	65	129
[M 45]	12	85	45	76,59	68	70	162,5
M 48	14	92	48	83,91	72	75	197
[M 52]	15	95	52	88,25	78	80	237
[M 56]	16	100	56	93,56	84	85	281,6
[M 60]	18	105	60	99,21	90	90	345
[M 64]	20	110	64	104,86	96	95	395

Größen in [] nicht in der Norm enthalten
Sizes in [] not included in the standard

Maße in mm
Dimensions in mm

Diese Sechskantmuttern werden für Gewindeverbindungen verwendet, die häufig angezogen und gelöst werden. Sie sind so ausgeführt, dass Unterlegscheiben nicht benötigt werden.

These hexagonal nuts are used for connections, which are often tightend and released. They are executed in a way that washers are not needed.

Auch mit Feingewinde, in höheren Güteklassen, in **rostfrei** oder anderem Sondermaterial lieferbar.

*Deliverable with fine pitch, higher grades, in **stainless** or other special material too.*

Sämtliche (Norm-)Teile fertigen wir auf Wunsch auch aus warmfesten, hochwarmfesten, kaltzähen oder anderen Sonderwerkstoffen sowie aus rostfreien Edelstählen. Spezialgewindeformen, Toleranzengrenzungen oder einsatzbedingte Änderung der Normen können sofort auf Grund unseres großen Rohteillagers berücksichtigt werden.

On client's request we produce any of our (standard)-parts from heat-resisting steels, tough-at-sub-zero-steels, other special alloyed materials, or stainless steels. Special kinds of threads, exacting tolerances or functional changes of standards can be considered immediately because of our complete storage of blanks.

Werkstoff:

bis M 36
8 oder 10

up to M 36
8 or 10

Material:

DIN EN 20898T2
> M 36
240 + 62 HV 30
(188 + 114 HV 30 zulässig)

> M 36
240 + 62 HV 30
(188 + 114 HV 30 tolerable)



David Dormüller Söhne GmbH & Co. KG TÜV zertifiziert nach DIN EN ISO 9001

Dreherstraße 22
D-42899 Remscheid

Telefon +49 (2191) 694 20 -0
Telefax +49 (2191) 694 20 -51

www.david-dorfmueeller.de
info@david-dorfmueeller.de

23