

# Fräseranzugschraube

für Aufsteckfräsdorne

# DIN 6367

DIN 6367

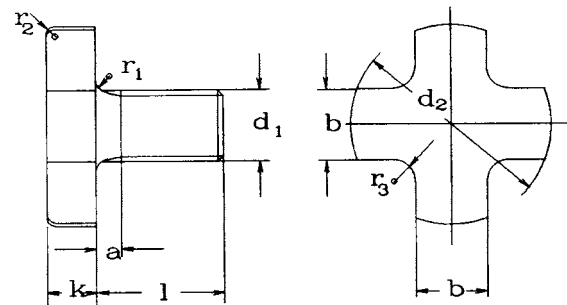
## Cutter retaining screw

for milling machine arbors

Bezeichnung einer Fräseranzugschraube mit Gewinde  $d_1 = M 12$ :

Designation of a cutter retaining screw with thread  $d_1 = M 12$ :

### Fräseranzugschraube DIN 6367 M 12



Gewinde Thread $d_1$	a	b	$d_2$	k	l	$r_1$	$r_2$	$r_3$	$z^*$	$\frac{kg}{100}$
M 5	1,8	–	14	4	10	1	0,6	–	10	0,58
M 6	2,2	6	17	5	12	1,2	1	2	13	0,84
M 8	3	8	20	6	16	1,6	1	2	16	1,66
M 10	3,6	10	28	7	18	2	1,2	3	22	3,36
M 12	4,5	12	35	8	22	2,5	1,2	3	27	5,88
M 16	5,5	16	42	9	26	3	1,6	3	32	10,9
M 20	6	20	52	10	30	3	1,6	4	40	19
M 24	7,5	24	63	12	36	4	2	4	50	32,4
M 30	9	28	75	14	45	5	2	4	60	56,7

\* Zapfendurchmesser  
\* tappet diameter

Maße in mm  
Dimensions in mm

Die Herstellung von Normteilen in Großserien und die umfangreiche Lagerhaltung auch von rostfreien Teilen gewährleisten eine kurzfristige Auftragsabwicklung sowie einen günstigen Preis auch bei kleinen Stückzahlen.

*Manufacturing standard parts in industrial scales and a complete storage enables a short time order execution and competitive prices even at small quantities.*

Werkstoff (Festigkeitsklasse):  
Material (Property class):

10.9  
DIN EN ISO 898 T1



**David Dormüller Söhne GmbH & Co. KG** TÜV zertifiziert nach DIN EN ISO 9001

Dreherstraße 22  
D-42899 Remscheid

Telefon +49 (2191) 694 20 -0  
Telefax +49 (2191) 694 20 -51

www.david-dorfmueeller.de  
info@david-dorfmueeller.de

25