

Nutmutter

mit metrischem ISO-Feingewinde

Groove nut

with metric ISO fine thread

DIN 70852

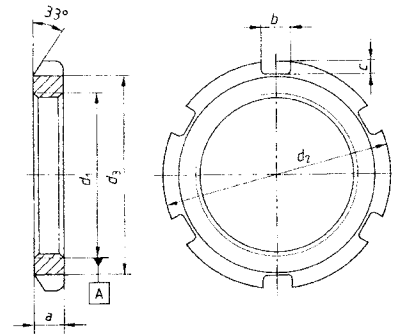
Bezeichnung einer Nutmutter mit
Gewinde $d_1 = M 30 \times 1,5$:

Designation of a groove nut with
thread $d_1 = M 30 \times 1,5$:

Nutmutter M 30 x 1,5 DIN 70852

Zugehörige Sicherungsbleche mit $d_1 = 30$ nach:
Corresponding washer with $d_1 = 30$ according to:

DIN 70952 Ø 30



Gewinde Thread d_1	a	b	c	d_2	d_3	x	Anzahl Number	kg 100
M 10x1,0	5	4,5	1,8	20	16	0,04	4	0,72
M 12x1,5	6	4,5	1,8	22	18	0,04	4	1
M 14x1,5	6	4,5	1,8	24	20	0,04	4	1,14
M 16x1,5	6	5,5	2,3	28	23	0,04	4	1,55
M 18x1,5	6	5,5	2,3	30	25	0,04	4	1,71
M 20x1,5	6	5,5	2,3	32	27	0,04	4	1,87
M 22x1,5	7	6,5	2,8	36	30	0,04	4	2,8
M 24x1,5	7	6,5	2,8	38	32	0,04	4	3,02
M 26x1,5	7	6,5	2,8	40	34	0,04	4	3,24
M 28x1,5	7	6,5	2,8	42	36	0,04	4	3,46
M 30x1,5	7	6,5	2,8	44	38	0,04	4	3,67
M 32x1,5	8	7	3,3	48	41	0,04	4	5,16
M 35x1,5	8	7	3,3	50	43	0,04	4	5,1
M 38x1,5	8	7	3,3	54	47	0,04	4	6,01
M 40x1,5	8	7	3,3	56	49	0,04	4	6,29
M 42x1,5	8	8	3,8	60	52	0,04	4	7,45
M 45x1,5	8	8	3,8	62	54	0,04	6	7,03
M 48x1,5	8	8	3,8	65	57	0,04	6	7,48
M 50x1,5	8	8	3,8	68	60	0,04	6	8,43
M 52x1,5	8	8	3,8	70	62	0,05	6	8,75
M 55x1,5	8	8	3,8	75	67	0,05	6	10,6
M 60x1,5	9	11	4,3	80	71	0,05	6	12,3
M 65x1,5	9	11	4,3	85	76	0,05	6	13,2
M 70x1,5	9	11	4,3	90	81	0,05	6	14,2
M 75x1,5	10	11	4,3	95	86	0,05	6	16,9
M 80x1,5	10	11	4,3	100	91	0,05	6	18
M 85x1,5	10	11	4,3	108	99	0,05	6	23
M 90x1,5	10	11	4,3	112	103	0,05	6	22,9
M 95x1,5	10	11	4,3	118	109	0,05	6	25,6
M 100x1,5	10	11	4,3	125	116	0,05	6	29,9
M 105x1,5	10	11	4,3	130	121	0,05	6	31,3
M 110x1,5	12	13	5,5	138	126	0,05	6	42,8
M 115x1,5	12	13	5,5	145	133	0,05	6	48,9
M 120x1,5	12	13	5,5	150	138	0,05	6	50,9
M 125x1,5	12	13	5,5	155	143	0,06	6	52,9
M 130x1,5	12	13	5,5	160	148	0,06	6	54,9

Gewinde Thread d_1	a	b	c	d_2	d_3	x	Anzahl Number	kg 100
M 135x1,5	12	13	5,5	165	153	0,06	6	57
M 140x1,5	12	13	5,5	170	158	0,06	6	59
M 145x1,5	12	13	5,5	175	163	0,06	6	61
M 150x1,5	12	13	5,5	180	168	0,06	8	62
M 155x1,5	12	13	5,5	185	173	0,06	8	64
M 160x1,5	12	13	5,5	190	178	0,06	8	66
M 165x1,5	12	13	5,5	198	186	0,06	8	76,6
M 170x1,5	12	13	5,5	202	190	0,06	8	75,9
M 175x1,5	14	13	5,5	208	196	0,06	8	96,1
M 180x1,5	14	13	5,5	215	203	0,06	8	104
M 185x1,5	14	15	8	222	206	0,06	8	108
M 190x1,5	14	15	8	230	214	0,06	8	123
M 195x1,5	14	15	8	235	219	0,06	8	126
M 200x1,5	14	15	8	240	224	0,06	8	129

Maße in mm
Dimensions in mm

Gewinde unter 120° bis auf den Gewindedurchmesser
angesenkt.

Thread is countersunk with 120° to thread's diameter.

Auch in **rostfrei** oder anderem Sondermaterial lieferbar.
Deliverable in **stainless** or other special material too.

Werkstoff (Festigkeitsklasse): min. 17H
Material (Property class): DIN 267
Teil 24

Weitere Nutmutter nach: DIN 981
Further grooved nuts according to: DIN 1804
DIN 70851
DRS, GUA, GUK, GUP