

Sechskantmutter

mit metrischem Gewinde und Feingewinde

DIN 934

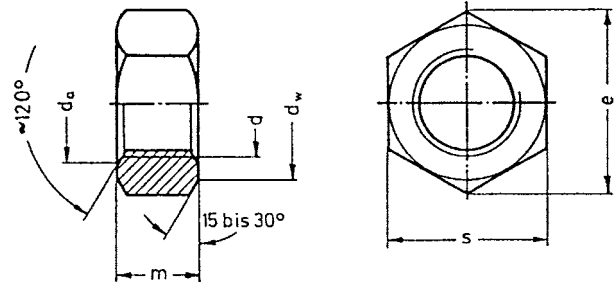
Hexagon nut

with metric and metric fine thread

Bezeichnung einer Sechskantmutter mit Gewinde M 64 in Klasse 5:

Designation of a hexagon nut with thread M 64 and grade 5:

Sechskantmutter DIN 934 M 64 – 5



Gewinde Thread d	d _a max.	d _w min.	e min.	m max.	s	kg 100
M 56						142
M 56x4	60,5	78,7	93,56	45	85	141
[M 56x2]						137
M 60						169
M 60x4	64,8	83,4	99,21	48	90	165
[M 60x2]						161
M 64						198
M 64x4	69,1	88,2	104,86	51	95	193
[M 64x2]						188
M 68						230
M 68x4	73,4	92,9	110,51	54	100	225
[M 68x2]						223
M 72x6						267
M 72x4	77,8	97,7	116,16	58	105	261
[M 72x2]						255
M 76x6						304
M 76x4	82,1	102,4	121,81	61	110	297
[M 76x2]						290
M 80x6						344
M 80x4	86,4	107,2	127,46	64	115	337
[M 80x2]						329
M 85x6						393
M 85x4	91,8	111,9	133,11	68	120	378
[M 85x2]						369
M 90x6						493
M 90x4	97,2	121,1	144,08	72	130	483
[M 90x2]						468
[M 95x6]						557
[M 95x4]	102,6	125,9	149,72	76	135	538
[M 95x2]						527
M 100x6						682
M 100x4	108	135,4	161,02	80	145	670
[M 100x2]						658
[M 105x6]						760
[M 105x4]	113,4	140,2	166,78	84	150	740
[M 105x2]						735

Gewinde Thread d	d _a max.	d _w min.	e min.	m max.	s	kg 100
M 110x6						820
M 110x4	119	144,9	172,32	88	155	810
[M 110x2]						800
[M 115x6]						1.010
[M 115x4]	124	154,4	183,62	92	165	1.000
[M 115x2]						990
[M 120x6]						1.170
[M 120x4]	130	159,1	189,28	96	170	1.160
[M 120x2]						1.140
M 125x6						1.300
M 125x4	135	168,6	200,57	100	180	1.270
[M 125x2]						1.250
[M 130x6]	140	171,4	203,85	104	185	1.380
[M 130x3]						1.350
[M 135x6]	146	176,1	209,5	108	190	1.520
[M 135x3]						1.470
M 140x6	151	185,6	220,8	112	200	1.750
[M 140x3]						1.720
[M 145x6]	157	191,3	227,58	116	210	2.070
[M 145x3]						2.000
[M 150x6]	162	191,3	227,58	120	210	2.000
[M 150x3]						1.960
M 160x6	171	214,1	254,7	128	230	2.650

Größen in [] nicht in der Norm enthalten
Sizes in [] not included in the standard

Maße in mm
Dimensions in mm

Werkstoff: Alle Festigkeitsklassen gemäß: DIN EN 20898 T2
Material: All grades according to: /898 T6

Auch mit anderen Steigungen, in höheren Güteklassen, in **rostfrei** oder anderen Sondermaterialien lieferbar.

Deliverable with fine threads, in other property classes, in **stainless** or other special material.

Weitere Sechskantmutter nach:

Further hexagon nuts according to:

DIN 439 1 + 2	DIN 6330	ISO 4032	EN ISO 8673
DIN 936	DIN 6915	ISO 4034	EN ISO 8674
DIN 971 1 + 2	DDS 6334	ISO 4035	EN ISO 8675
DIN 2510		ISO 4036	
		und mehr	and more