

# Sechskantmutter 1,5 d hoch mit metrischem Gewinde

# Thick hexagonal nut with a height of 1,5 d with metric thread

## DIN 6330

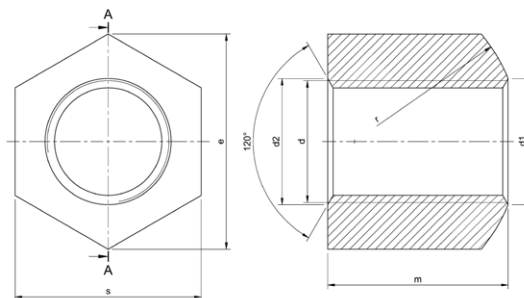


Bezeichnung einer Sechskantmutter Form B mit Gewinde M 20:

Designation of a hexagonal nut form B with thread M 20:

Sechskantmutter DIN 6330- B M20

Form B mit einseitig kugeliger Auflagefläche  
with one spherical surface



Gewinde Thread d	d <sub>1</sub>	e min.	m	r	s	kg 100
M 6	7	11,05	9	9	10	0,44
M 8	9	14,38	12	11	13	0,96
M 10	11,5	17,77	15	15	16	1,7
M 12	14	20,03	18	17	18	2,4
M 14*	16	24,49	21	20	22	4,77
M 16	18	26,75	24	22	24	5,7
M 18*	20	29,56	27	25	27	8,8
M 20	22	33,53	30	27	30	10,7
M 22*	25	35,03	33	30	32	14
M 24	26	39,98	36	32	36	18,7
M 27*	29	45,2	40	36	41	30
M 30	32	51,28	45	41	46	39,5
M 33*	35	55,37	50	45	50	47
M 36	38	61,31	54	50	55	67,9
M 39*	41	66,96	59	54	60	93
M 42	44	72,61	63	58	65	114
M 45*	47	76,95	68	63	70	158
M 48	52	83,91	72	67	75	178
M 52*	56	88,25	78	72	80	195
M 56*	60	93,56	84	78	85	267
M 60*	64	99,21	90	85	90	315
M 64*	68	104,86	96	90	95	368
M 68*	72	112,02	102	95	100	425
M 72*	76	117,67	108	100	105	490
M 76*	80	123,32	114	105	110	560
M 80*	84	128,97	120	110	115	640
M 85*	89	133,11	127,5	115	120	718
M 90*	94	144,08	135	120	130	920
M 95*	99	149,8	142,5	125	135	1020
M 100*	104	161,02	150	130	145	1270

Maße in mm;  
Dimensions in mm

Technische Änderungen vorbehalten.  
Technical changes reserved.

\*nicht in der Norm enthalten  
not included in standard

Festigkeitsklassen Property class	<= M36 ISO 898-2 Klasse 10 (optional 8), >M36 240+62 HV30 (optional 188+114 HV 30) <= M36 ISO 898-2 Gr. 10 (optional 8), >M36 240+62 HV30 (optional 188+114 HV 30)
Oberfläche Surface finish	blank plain
Andere Größen, Steigungen, Werkstoffe, Oberflächen auf Anfrage Other sizes, pitches, materials, finishes on request	

Diese Sechskantmutter werden für Gewindeverbindungen verwendet, die häufig angezogen und gelöst werden. Die kugelige Auflagefläche gestattet bei Anwendung einer Kegelsenkung von 120° oder einer Kegelpfanne nach DIN 6319 Lageabweichungen bei Spannelementen auszugleichen.

These hexagonal nuts are used for connections, which are often tightened and released. The spherical surface in combination with a 120° countersink or a conical socket DIN 6319 allows to compensate deviations of form or position.



In allen gängigen Gewindesteigungen  
und Sondergewinden erhältlich!  
Available in all common thread pitches  
and special threads!